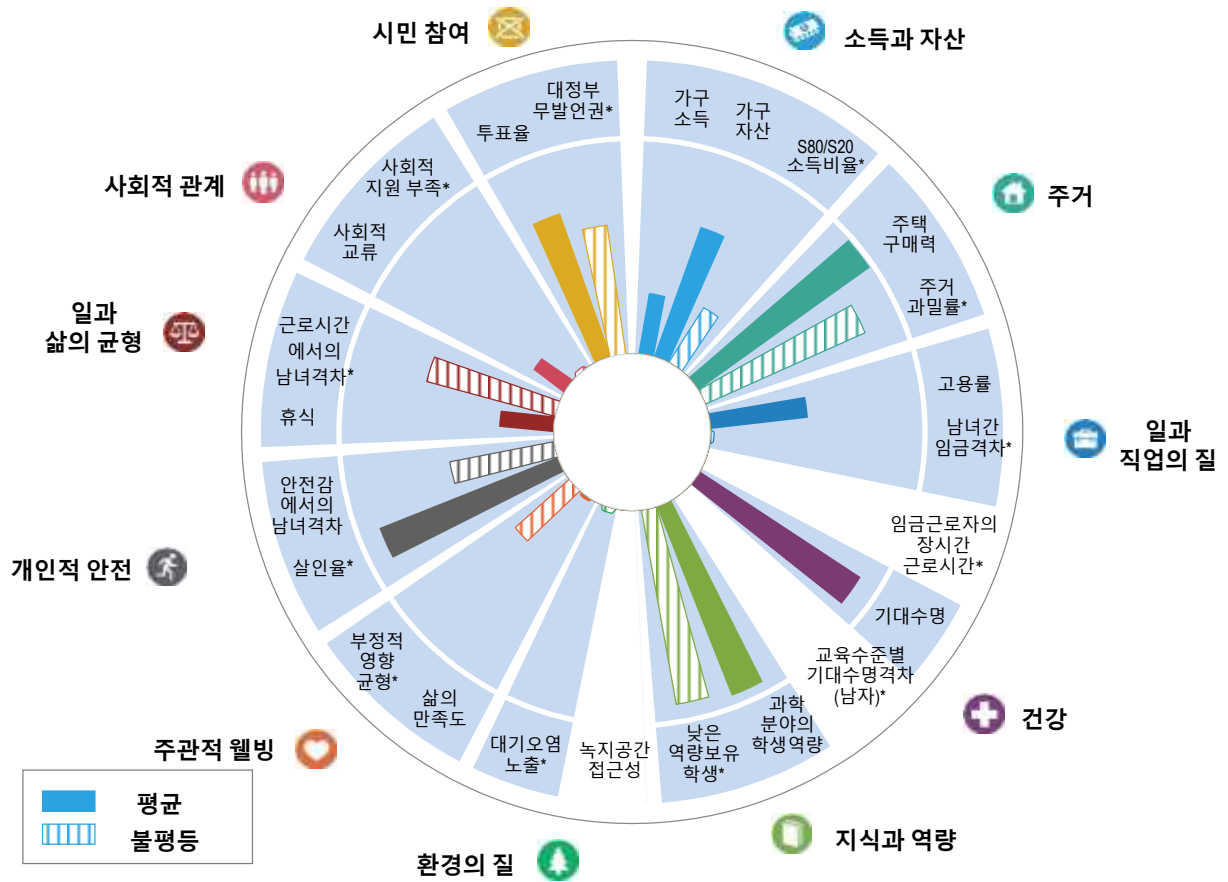


한국의 현재 웰빙, 2018 년 또는 최근 연도



주: 이 차트는 다른 OECD 국가와 비교했을 때 한국의 상대적 강점과 약점을 보여준다. 긴 막대는 항상 더 나은 결과(높은 웰빙)를 나타내는 반면, 짧은 막대는 항상 나쁜 결과(낮은 웰빙)를 나타내며, 역으로 점수가 매겨진(reverse-scored) 부정적 지표는 *로 표시된다. 불평등(상위 및 하위간의 격차, 그룹간의 차이, 결핍선 이하의 사람들)은 빗살무늬로, 누락데이터는 흰색으로 음영 처리된다.

한국의 미래 웰빙을 위한 자원, 2018 년 또는 최근 연도

자연자본	경제자본	인적자본	사회자본
일인당 온실가스배출량 (3) ↔	생산된 고정자산 (2) ↗	청년의 교육성취도 (1) ↔	타인에 대한 신뢰도 ...
물질발자국 (2) ↔	정부의 금융순자산 (1) ↔	조기사망률 (1) ↗	정부에 대한 신뢰도 (3) ↗
멸종위기동물의 적색목록 (3) ↘	가계부채 (3) ↘	노동 저활용률 ...	정치에서의 남녀평등 (3) ↗

주: ①=성과가 가장 높은 OECD 계층, ②=성과가 중간 수준인 OECD 계층, ③=성과가 가장 낮은 OECD 계층을 나타낸다. ↗ 는 지속적인 개선, ↔ 는 특징하고 지속적인 추세가 없음, ↘ 는 지속적인 감소, 그리고 "...는 2010 년 이후 추세를 결정할 충분한 시계열이 없음을 나타낸다. 상세한 방법은 *How's Life? 2020* 독자가이드를 참조하십시오.

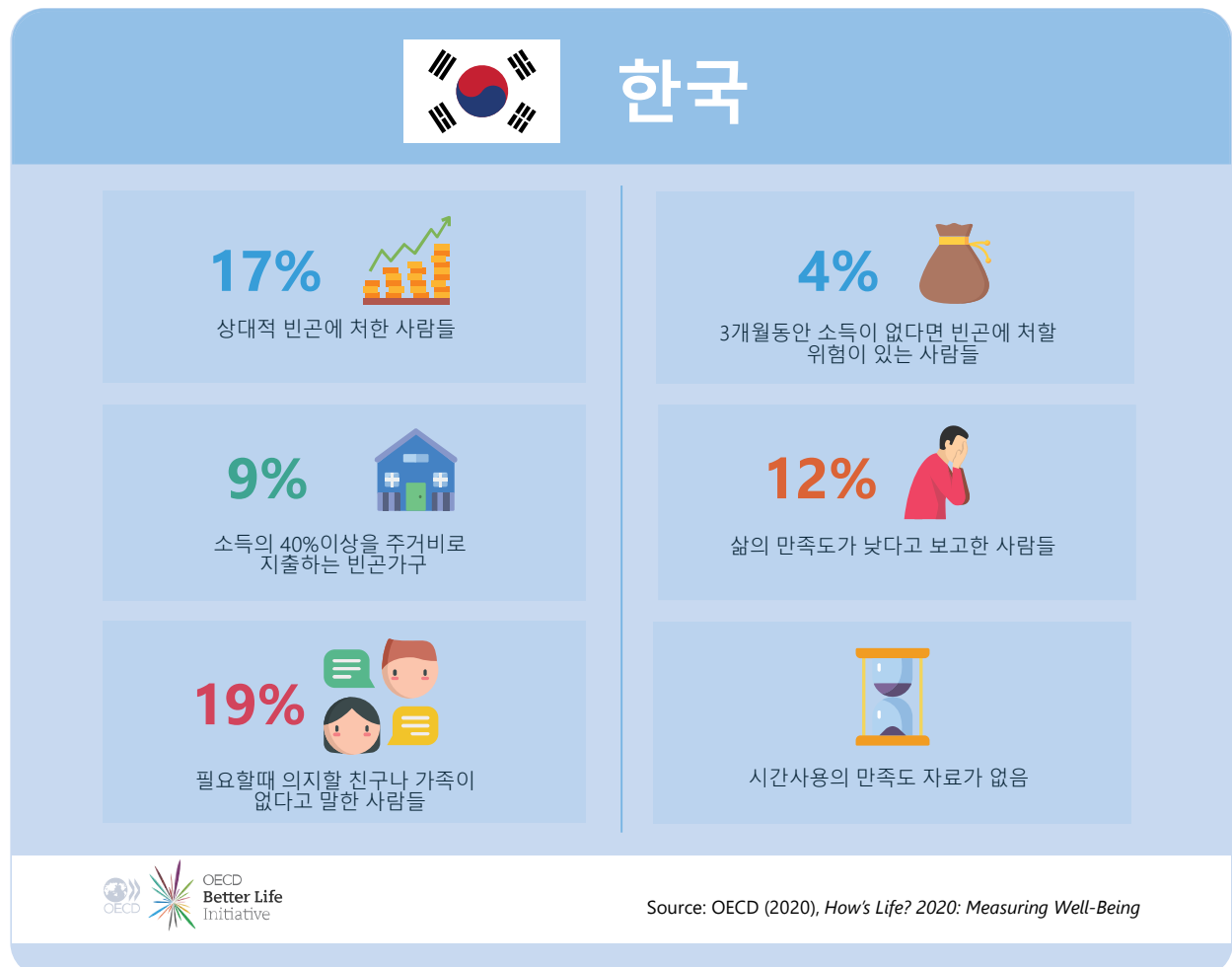
상세정보

추세 결정에 사용된 방법을 포함한 보고서는 <https://doi.org/10.1787/9870c393-en> 에서 이용가능 합니다.

국가별 현황에 사용된 자료 데이터: <http://oecd.org/statistics/Better-Life-Initiative-2020-country-notes-data.xlsx>.

한국의 결핍

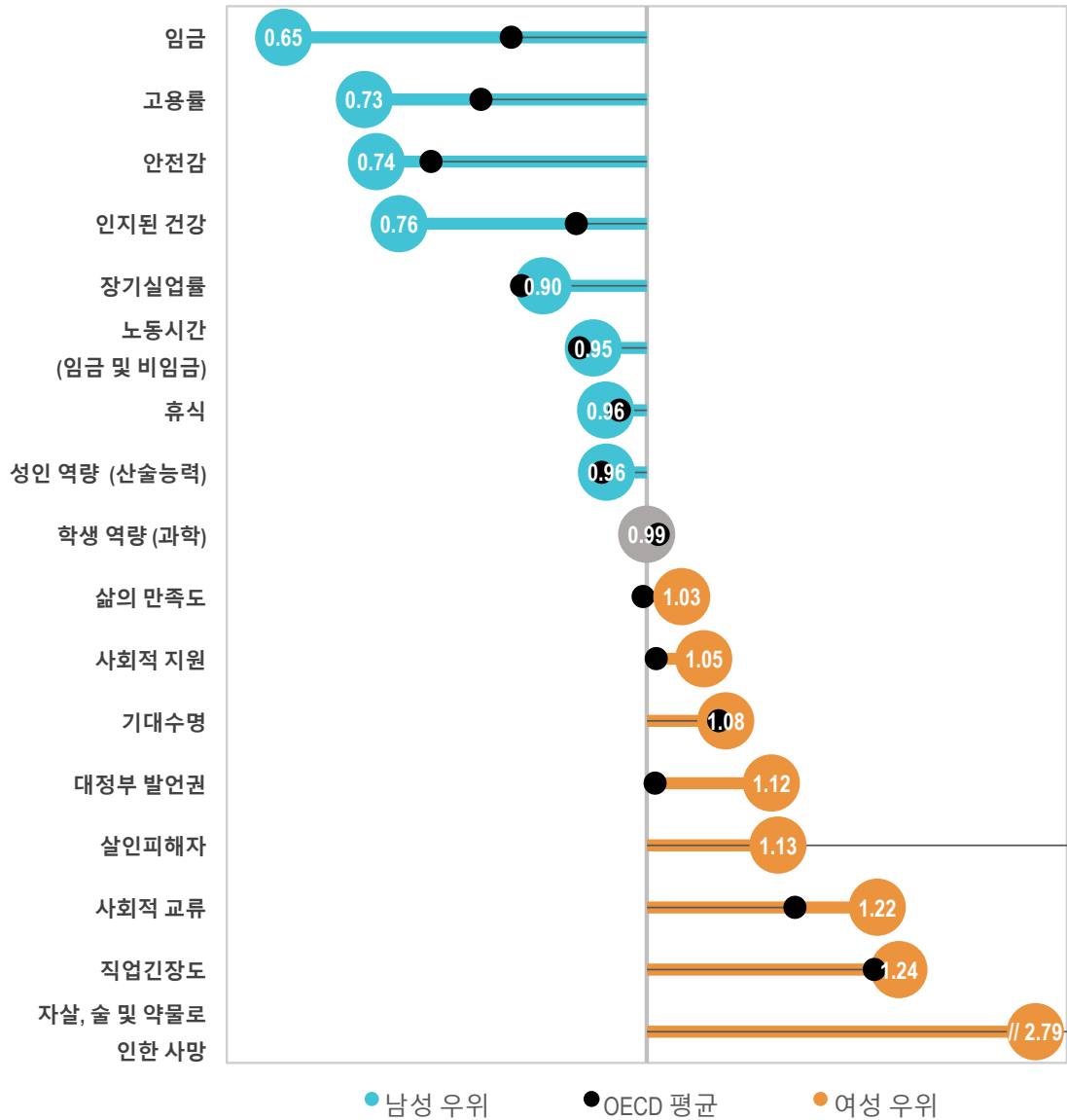
현재 웰빙의 선택된 지표들의 결핍, 2018 년 또는 최근 연도



주: 상대적 빈곤은 가구 가처분소득이 국가 중위값의 50%미만인 사람의 비중, 금융불안정성은 소득빈곤자는 아니지만 유동성 금융자산이 적어도 3 개월동안 국가의 상대적 빈곤선 수준을 유지하기에 충분하지 않은 개인의 비중, 주거비과다부담률은 주거비가 가처분소득의 40%이상인 소득 하위 40%의 가구의 비중, 그리고 낮은 삶의 만족도와 시간사용의 만족도는 만족도 4 이하 (0-10 척도)를 평가한 인구의 비중을 나타낸다.

한국의 남녀간의 불평등

현재 웰빙의 선택된 지표들의 남녀비율(평등선과의 거리), 2018 년 또는 최근 연도

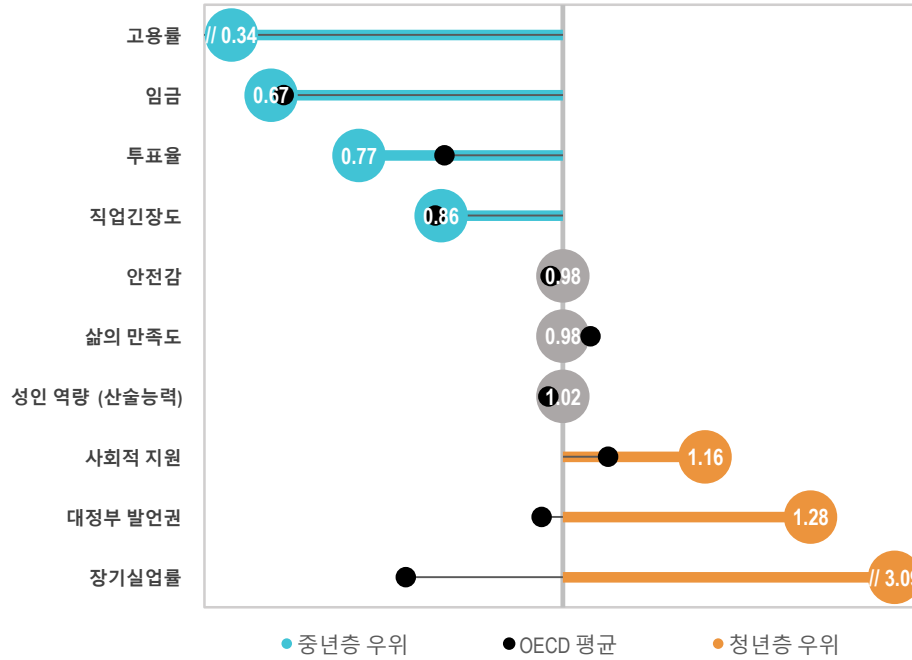


주: 회색버블은 남녀간 특별한 차이가 없다는 것을 의미하며, 남녀비율이 평등선과의 거리가 0.03 포인트 이내로 정의된다.

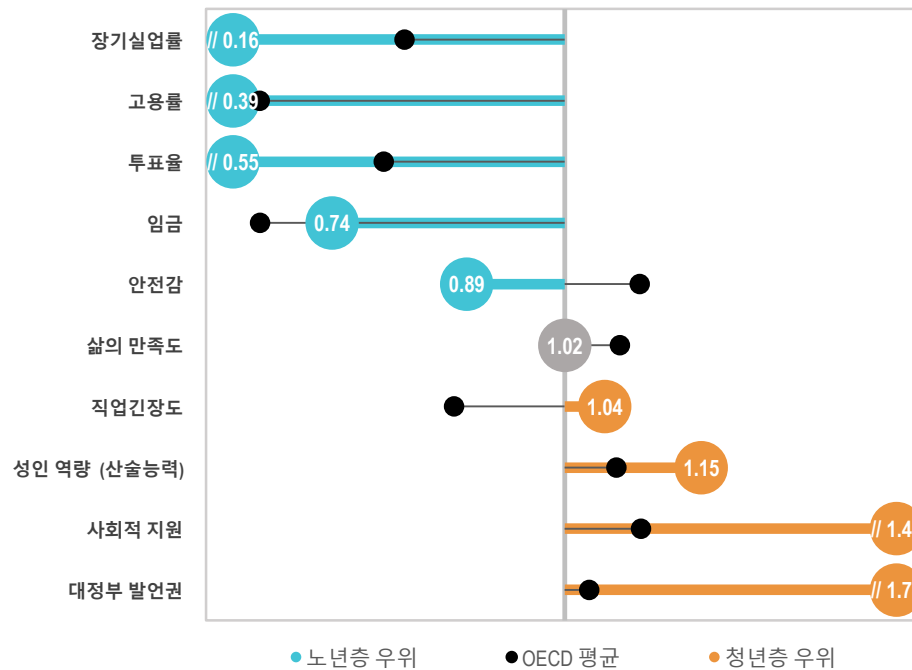
한국의 연령대별 불평등

현재 웰빙의 선택된 지표들의 연령대별 비율(평등선과의 거리), 2018 년 또는 최근 연도

A. 청년층과 중년층



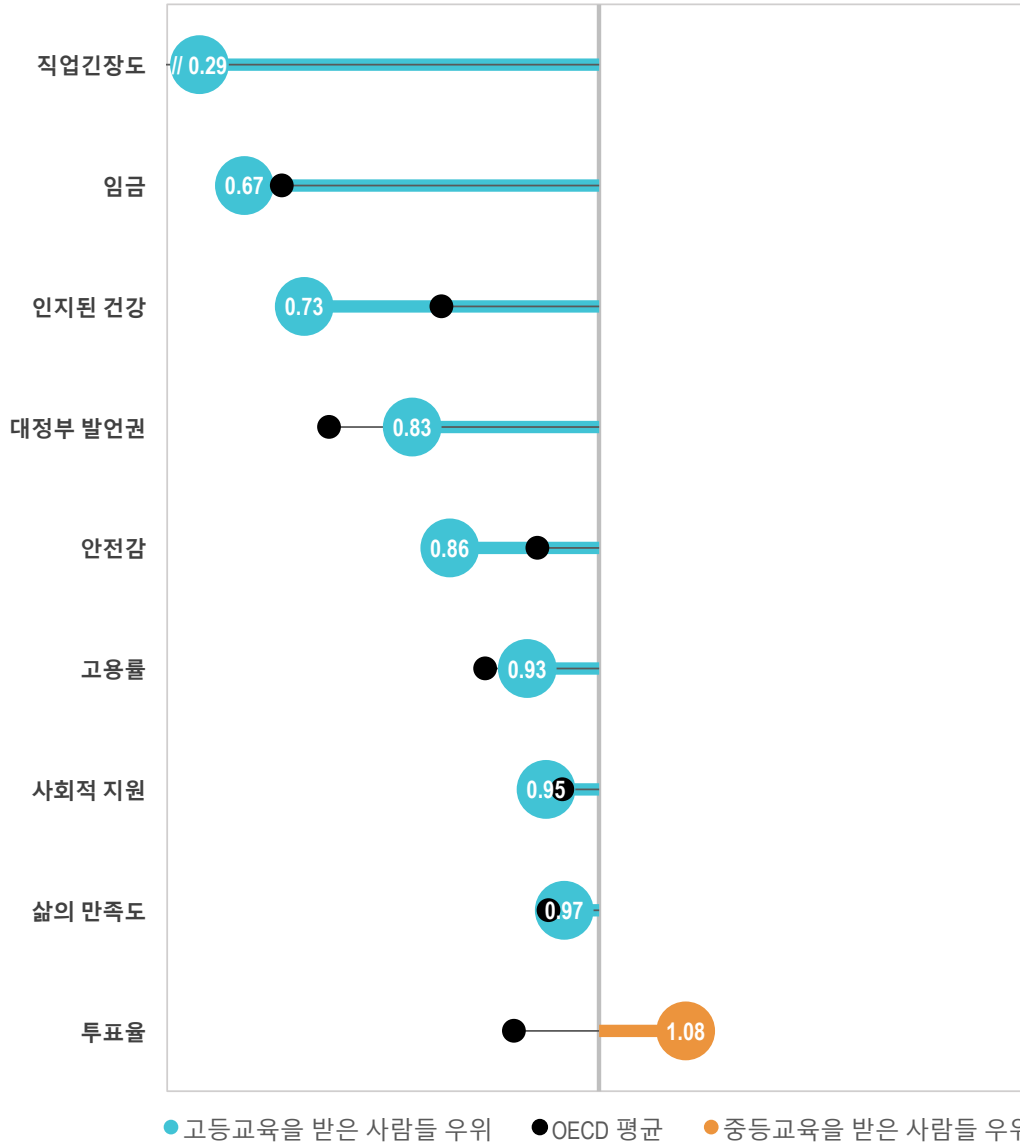
B. 청년층과 노년층



주: 연령의 범위는 지표별로 차이가 있으며, 대략적으로만 비교가능하다. 일반적으로 15-24/29 세는 청년층, 25/30-45/50 세는 중년층, 50 세이상은 노인층으로 분류한다. 상세한 것은 *How's Life? 2020* 을 참조한다, 회색버블은 연령층간에 특별한 차이가 없다는 것을 의미하며, 연령층간 비율이 평등선과의 거리가 0.03 포인트 이내로 정의된다.

한국의 교육수준별 불평등

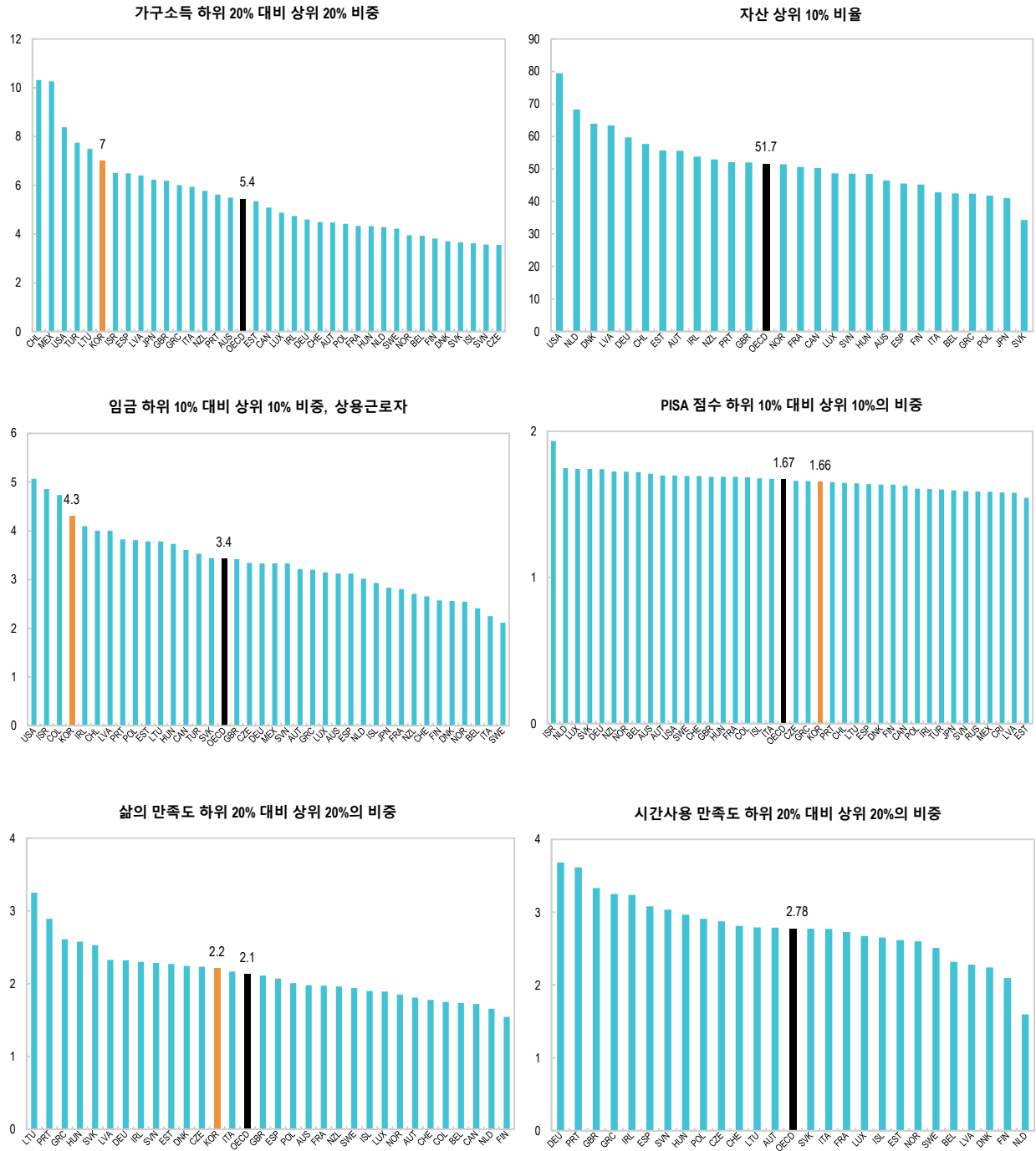
현재 웰빙의 선택된 지표들의 교육수준별 비율(평등선과의 거리), 2018 년 또는 최근 연도



주: 회색버블은 교육수준별로 특별한 차이가 없다는 것을 의미하며, 교육수준별 비율이 평등선과의 거리가 0.03 포인트 이내로 정의된다.

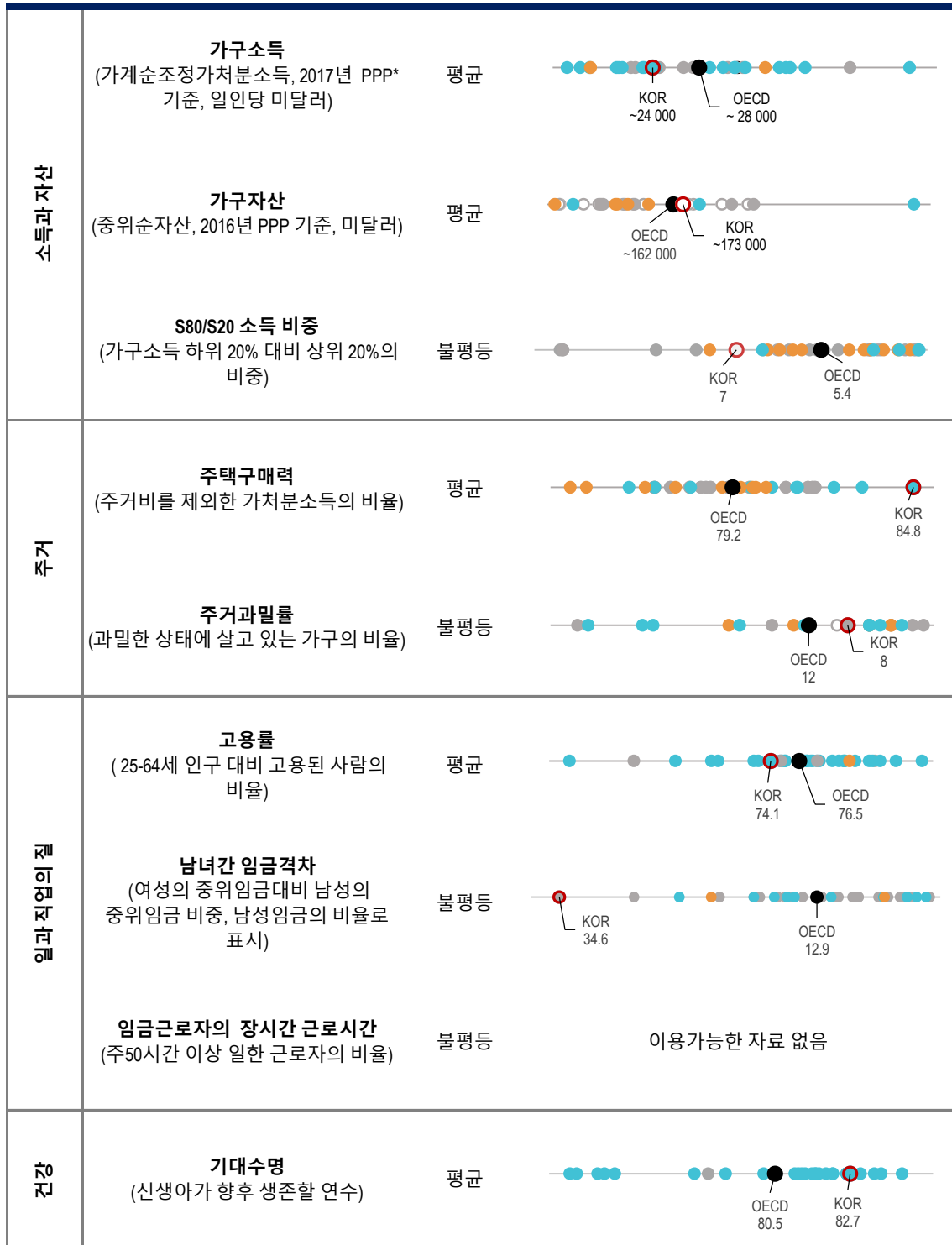
한국의 상위 및 하위 그룹간의 불평등

현재 웰빙의 선택된 지표들의 수직적 불평등, 2018 년 또는 최근 연도



주: 모든 그래프에서의 국가들은 왼쪽(가장 높은 불평등)에서 오른쪽(가장 낮은 불평등)의 불평등 순으로 나열된다.

한국의 현재 웰빙의 2010 년 이후 추이 - I



주: 스냅샷은 각 지표별로 2018 년 또는 최근 연도 자료를 보여준다. 원의 색깔은 2010 년 또는 가장 가까운 연도와 비교한 변동의 방향을 나타낸다. 즉, ● = 지속적인 개선, ● = 지속적인 악화, ● = 특정한 추세가 없거나 추세를 결정할 시계열이 충분하지 않음을 의미한다. OECD 평균은 검정색으로 표시된다. 상세한 방법은 *How's Life? 2020*의 독자가이드를 참조하십시오. * = 구매력평가지수(Purchasing Power Parity)

한국의 현재 웰빙의 2010 년 이후 추이- II

지식과 역량	과학분야의 학생 역량 (PISA 평균 점수)	평균	
	환경의 질 (노출된 사람의 비율 > WHO 기준선)	불평등	
주관적 웰빙	삶의 만족도 (0-10 점 척도의 평균)	평균	
	부정적 영향 균형 (어제 긍정적 기분보다는 부정적 기분을 느꼈던 사람의 비율)	불평등	
안전	살인율 (인구 100 000명당)	평균	
	안전감에 대한 남녀 격차 (밤에 혼자걸을때 남성보다 덜 안전하다고 느끼는 여성의 비율차이)	불평등	
일과 삶의 균형	휴식 (레저와 개인적 돌봄에 사용한 시간, 1일당 시간)	평균	
사회적 관계	사회적 교류 (주당 시간)	평균	
	사회적 지원 부족 (어려움이 생겼을때 의지할수 있는 친구나 친척이 없다고 보고한 사람의 비율)	불평등	
시민참여	투표율 (투표한 선거등록자의 비율)	평균	

주: 7 페이지의 주석을 참조하시오.