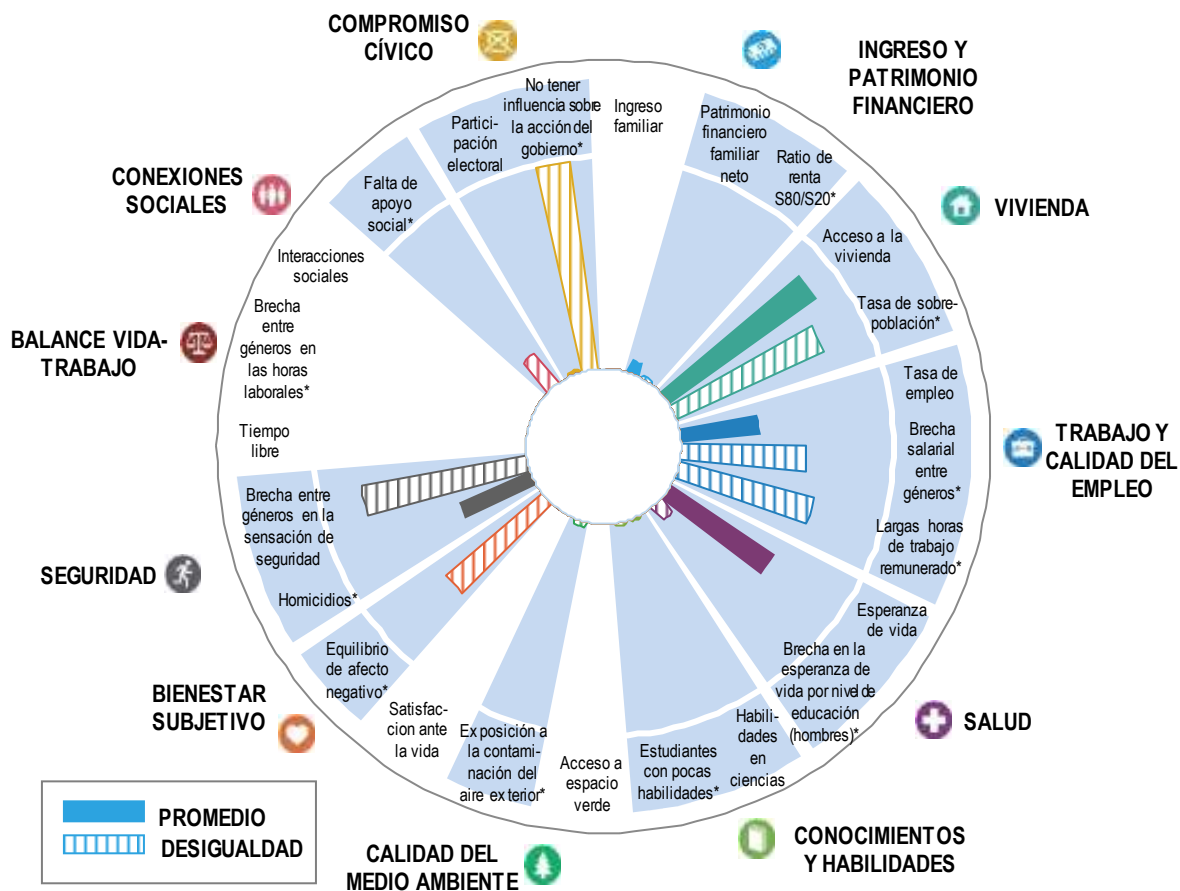


El bienestar actual de Chile, 2018 o el último año disponible



Nota: Este diagrama muestra las áreas fuertes y débiles relativas del bienestar en Chile en comparación con otros países de la OCDE. Las líneas más largas indican mejores resultados (es decir, un mayor bienestar), mientras que las líneas más cortas indican peores resultados (un menor bienestar) – incluso para los indicadores negativos, señalados con *, que han sido marcados al revés. Las desigualdades (brechas entre la parte superior e inferior, diferencias entre grupos, personas que caen bajo un umbral de privación) están sombreadas con rayas, y los datos que faltan aparecen en blanco.

Recursos de Chile para su bienestar futuro, 2018 o el último año disponible

Capital Natural	Capital Económico	Capital Humano	Capital Social
Emisiones de gases de efecto invernadero per cápita	Formación bruta de capital fijo	Logro educativo de la población adulta joven	Confianza en los demás
1 ↓	3 ↗	3
Huella material	Capital financiero neto del gobierno	Mortalidad prematura	Confianza en el gobierno
1 ↓	1 ↓	3 ↗	3 ↓
Índice de la Lista Roja de especies amenazadas	Deuda de los hogares	Tasa de subutilización de la mano de obra	La paridad de género en la política
3 ↓	1 ↓	...	3 ↔

Nota: 1 = Nivel superior de la OCDE, 2 = nivel medio de la OCDE, 3 = nivel inferior de la OCDE. ↗ indica una mejora constante; ↔ indica que no hay una tendencia clara o consistente; ↓ indica un deterioro constante, y "..." indica que las series temporales son insuficientes para determinar las tendencias desde 2010. Para más información metodológica, referirse a la Guía del Lector de *How's Life? 2020*.

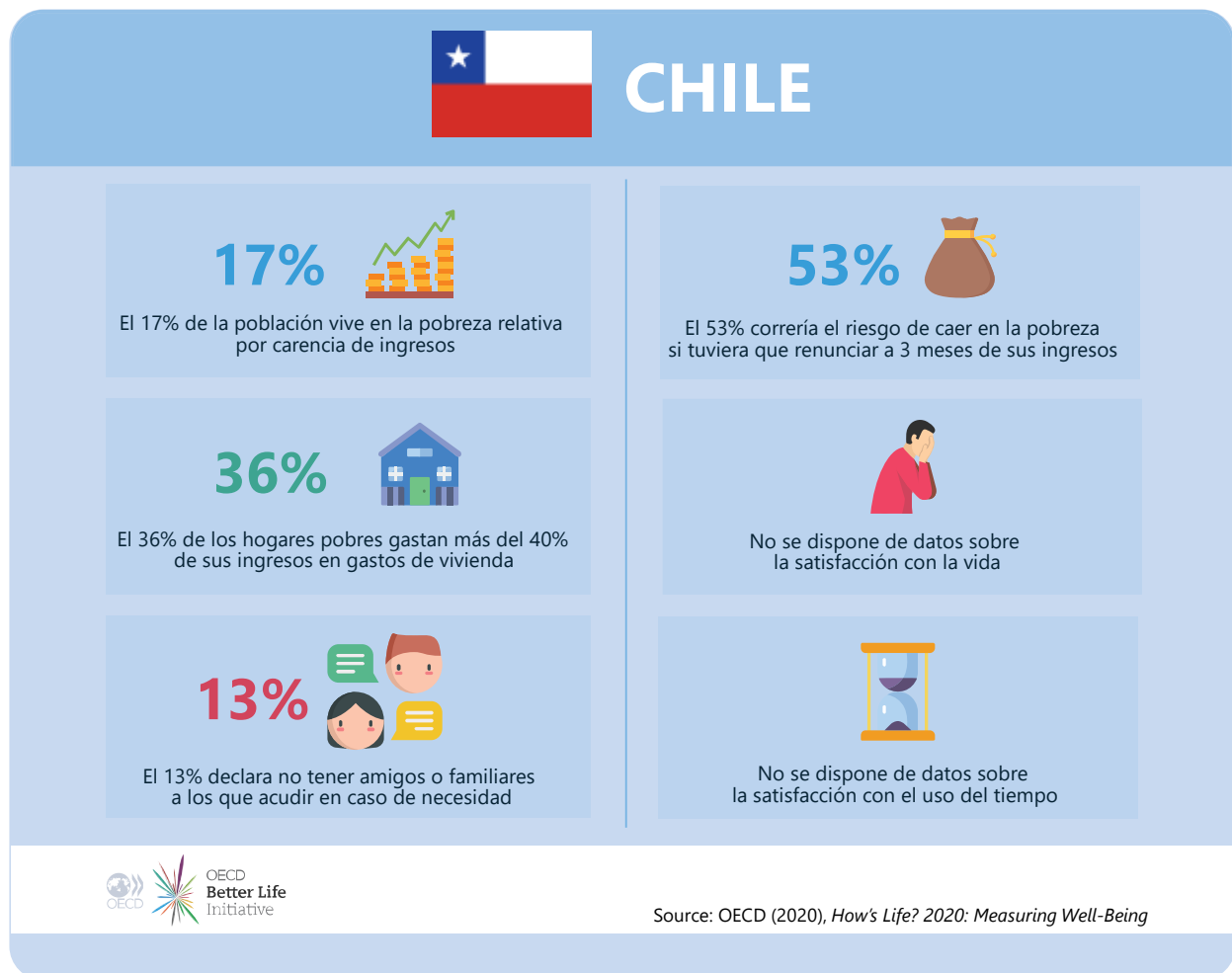
Para más información

Acceda a la publicación completa, incluida la información sobre los métodos utilizados para determinar las tendencias: <https://doi.org/10.1787/9870c393-en>.

Encuentre los datos utilizados en esta nota de país: <http://oecd.org/statistics/Better-Life-Initiative-2020-country-notes-data.xlsx>.

Privaciones en Chile

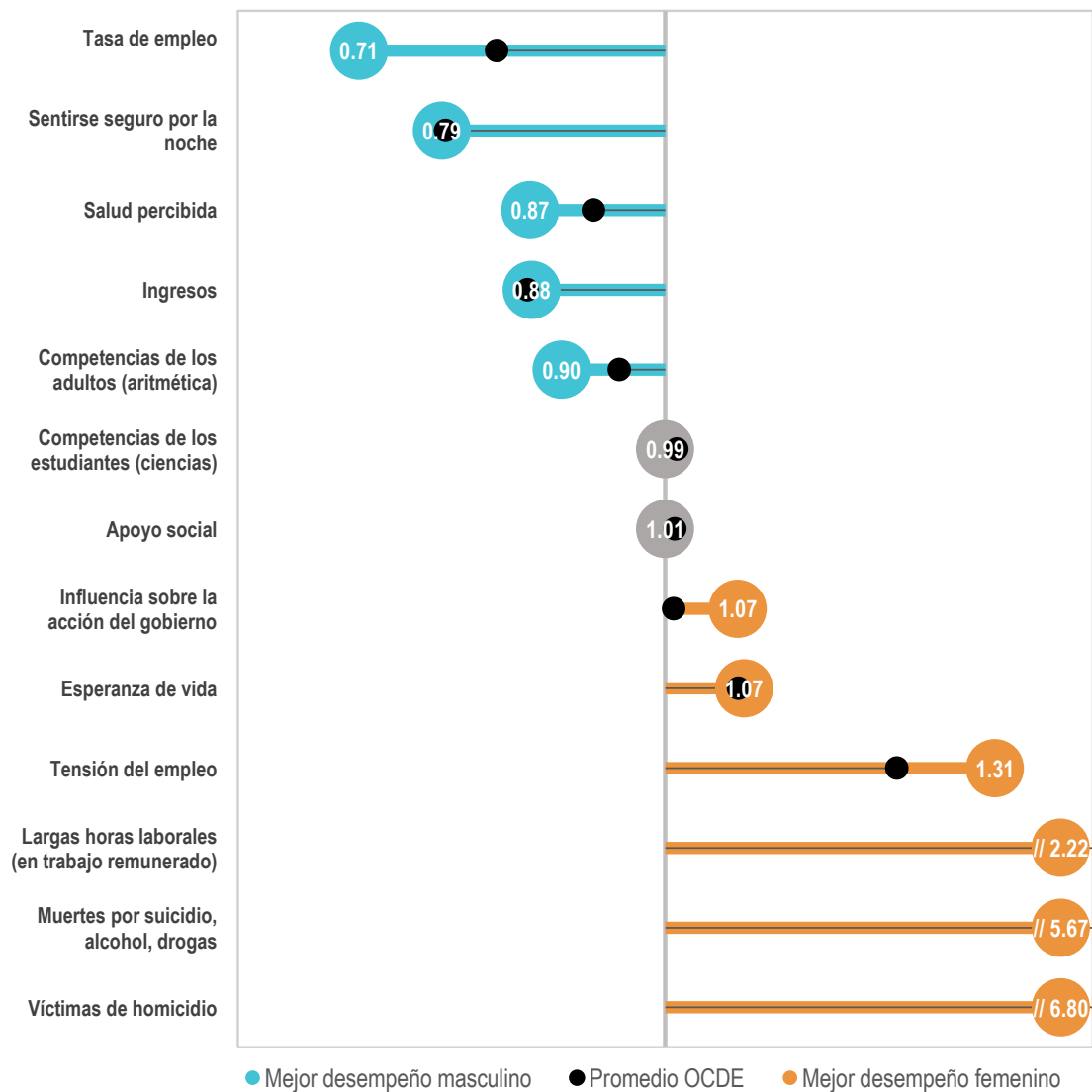
Privaciones en indicadores seleccionados de bienestar actual, 2018 o el último año disponible



Nota: La pobreza relativa de ingresos se refiere a la proporción de personas con ingresos familiares disponibles inferiores al 50% de la mediana nacional; la inseguridad financiera se refiere a la proporción de personas que no son pobres de ingresos, pero cuyos activos financieros líquidos son insuficientes para mantenerse al nivel del umbral nacional de pobreza relativa de ingresos durante al menos tres meses; la sobrecarga del costo de la vivienda se refiere a la proporción de hogares en el 40% inferior de la distribución de los ingresos que gastan más del 40% de sus ingresos disponibles en costos de vivienda; y la baja satisfacción con la vida y con el uso del tiempo se refiere a la proporción de la población que califica su satisfacción como 4 o menos (en una escala de 0 a 10).

Desigualdades entre hombres y mujeres en Chile

Ratios de género (distancia de la paridad) para determinados indicadores de bienestar actual, 2018 o el último año disponible

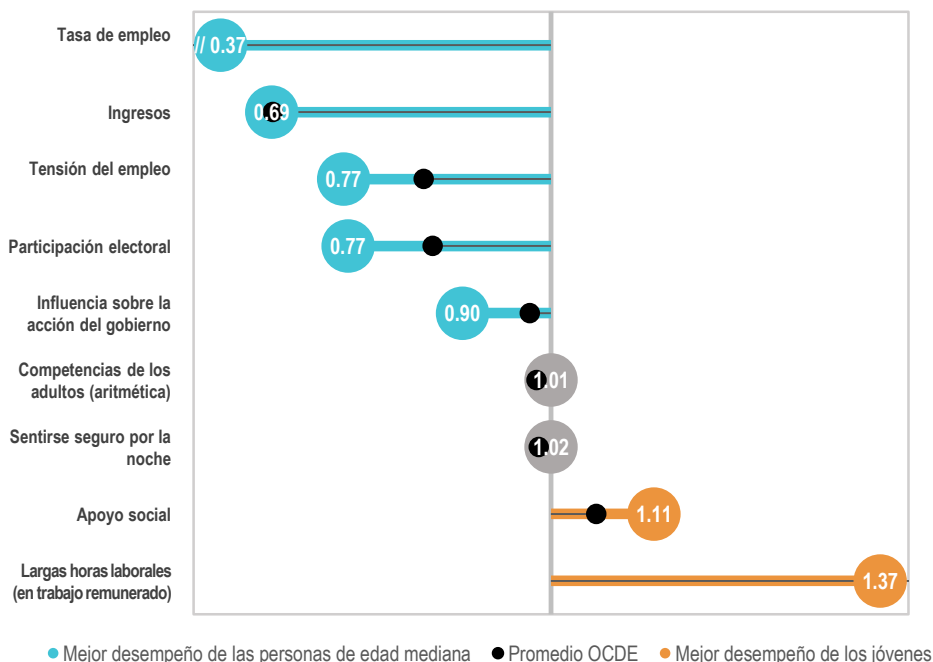


Nota: Las burbujas grises denotan que no hay una diferencia clara entre hombres y mujeres, definida como las ratios de género dentro de una distancia de 0.03 puntos de la paridad.

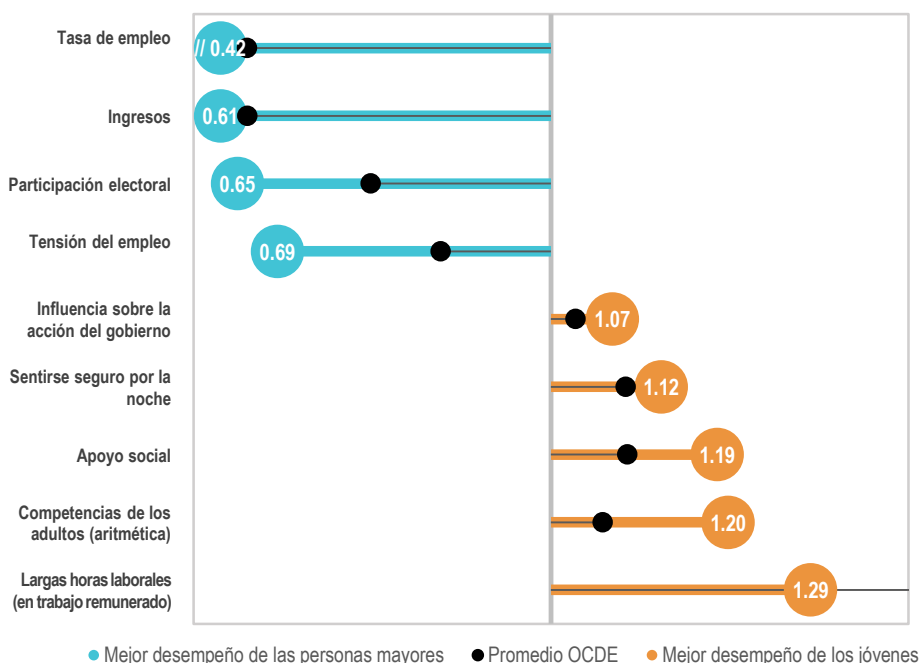
Desigualdades entre grupos de edad en Chile

Ratios de edad (distancia de la paridad) para determinados indicadores de bienestar actual, 2018 o el último año disponible

A. Personas jóvenes y de edad mediana



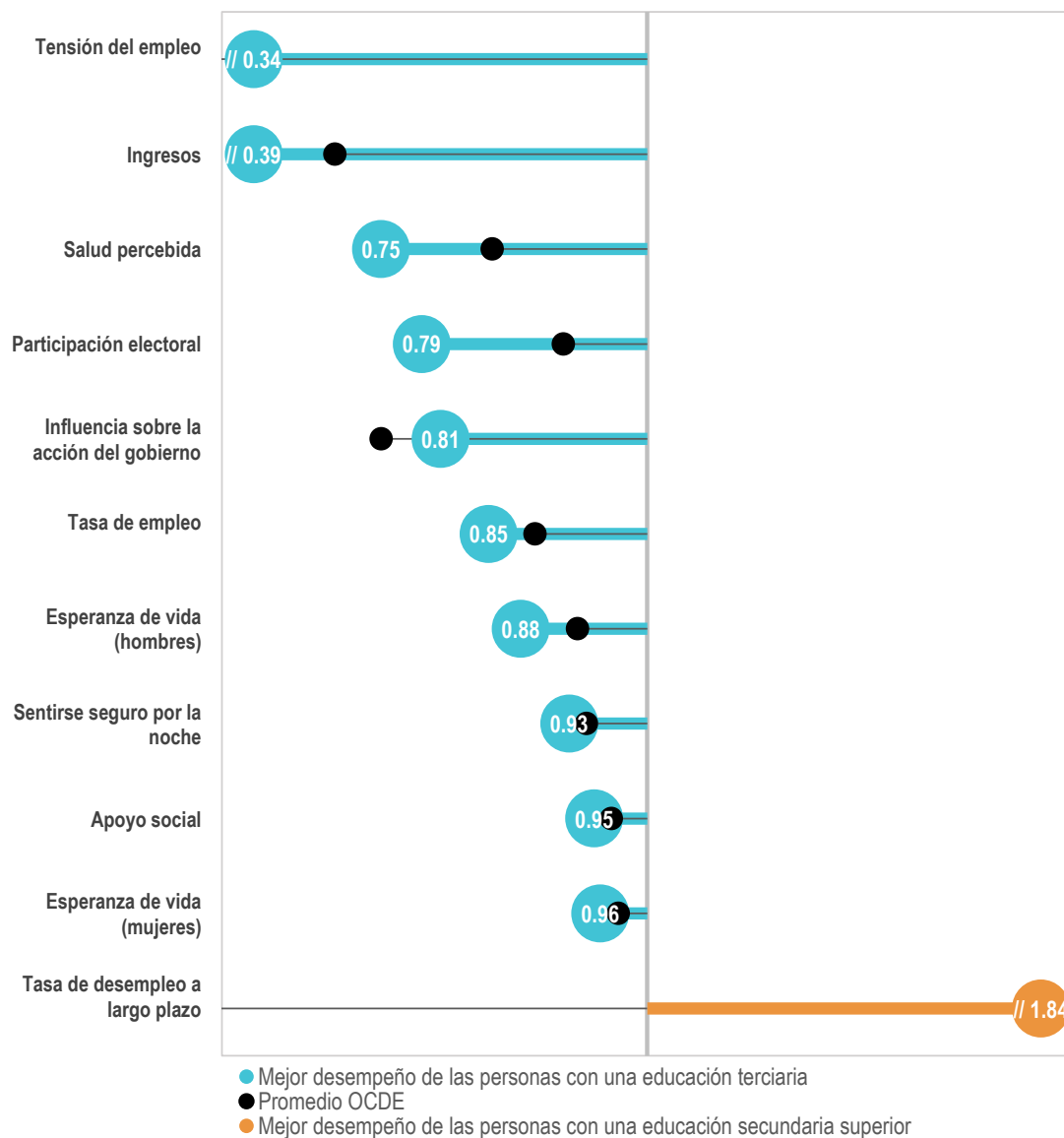
B. Personas jóvenes y mayores



Nota: Los rangos de edad difieren según cada indicador y sólo son comparables a grandes rasgos. En general, se refieren a 15-24/29 años para los jóvenes, 25/30 a 45/50 años para las personas de mediana edad y 50 años o más para las personas mayores. Las burbujas grises indican que no hay una diferencia clara entre los grupos de edad, definidos como las proporciones de edad dentro de una distancia de 0.03 puntos de la paridad.

Desigualdades entre personas con diferente nivel educativo en Chile

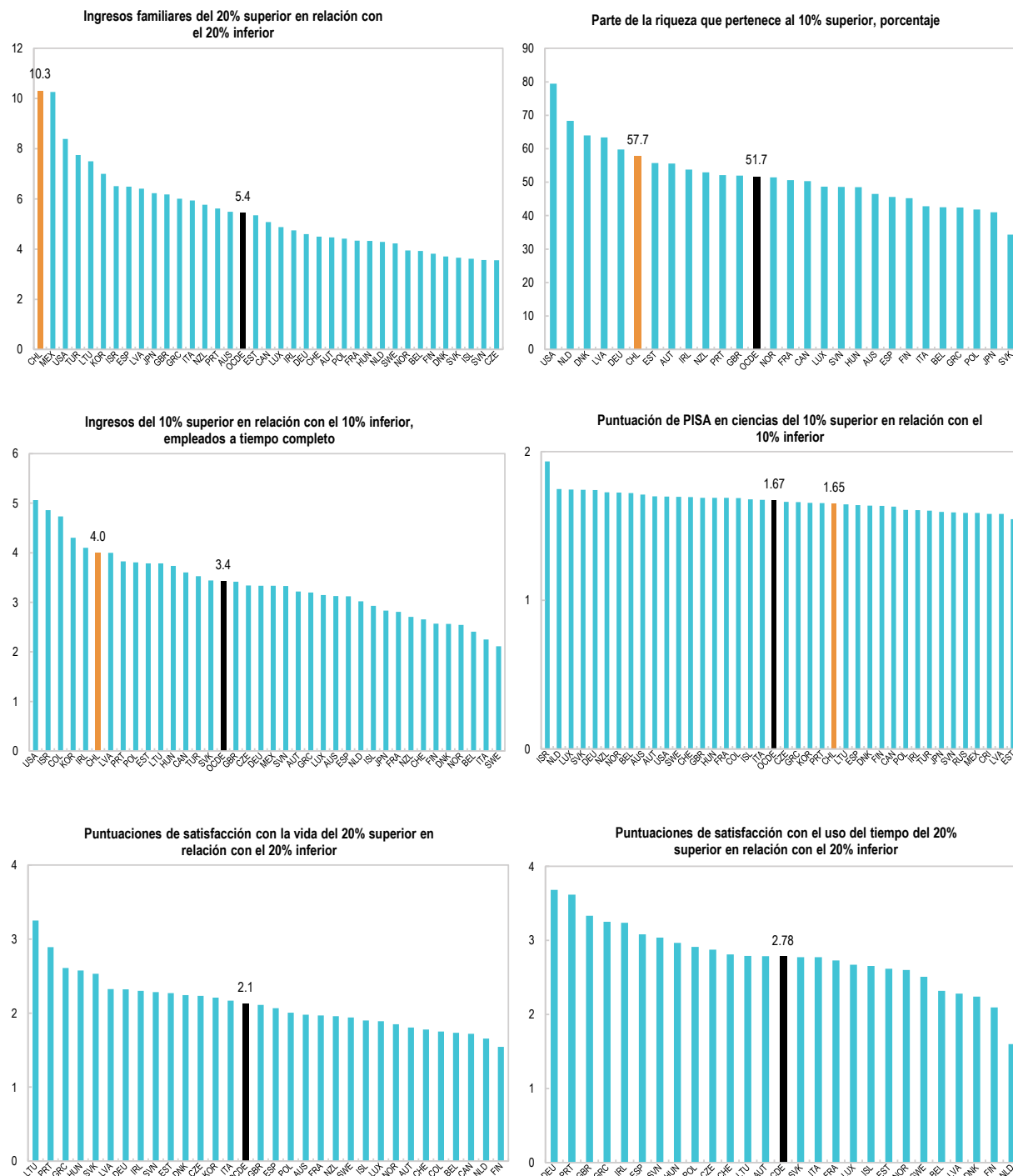
Ratios de educación (distancia de la paridad) para determinados indicadores de bienestar actual, 2018 o el último año disponible



Nota: Las burbujas grises denotan que no hay una diferencia clara entre los grupos con diferentes niveles de educación, definidos como ratios de educación dentro de una distancia de 0.03 puntos de paridad.

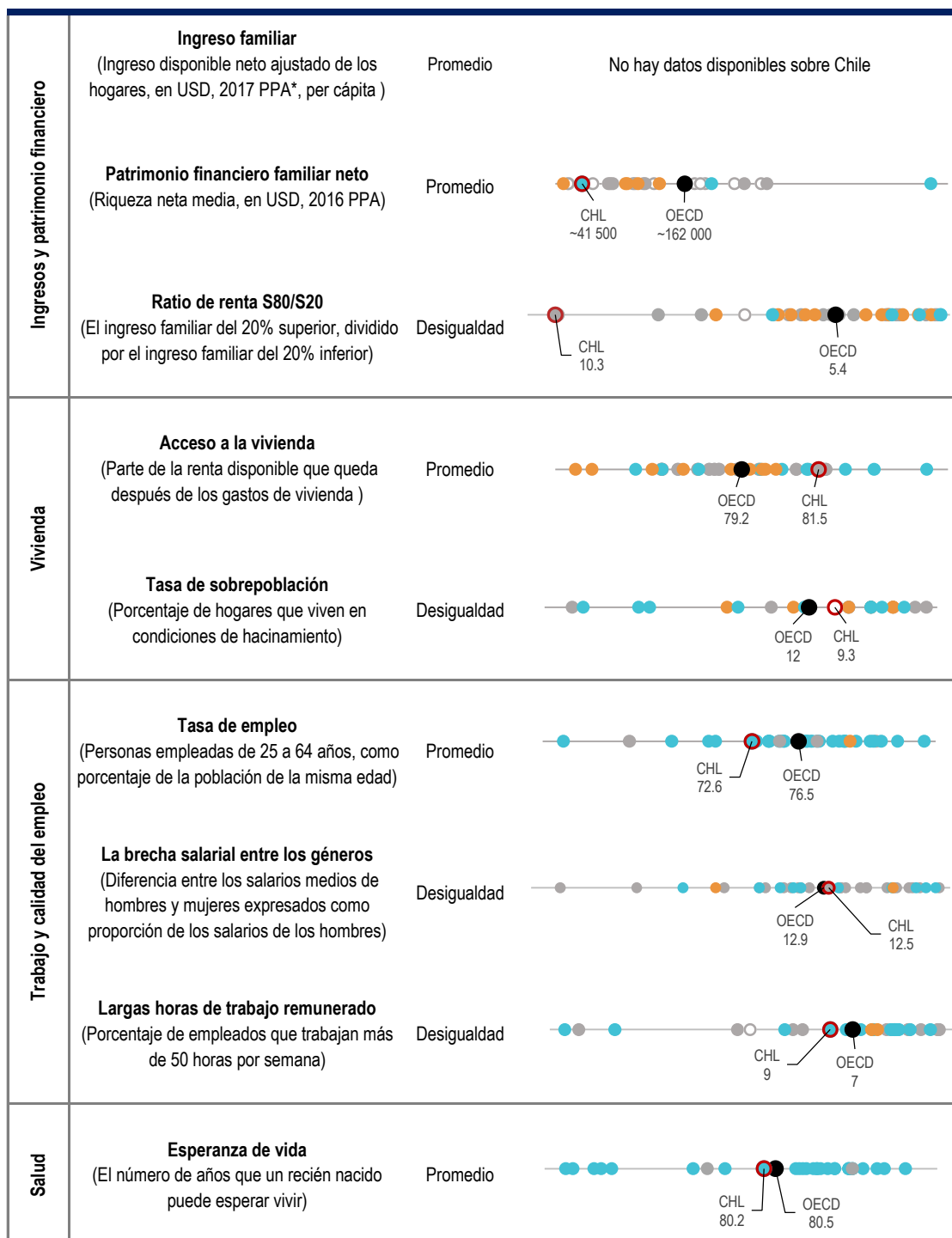
Desigualdades entre las personas de más alto y más bajo desempeño en Chile

Desigualdades verticales para determinados indicadores de bienestar actual, 2018 o el último año disponible



Nota: Para todas las cifras, los países se clasifican de izquierda (más desigual) a derecha (menos desigual).

Tendencias del bienestar actual desde 2010 en Chile - I



Nota: En este diagrama se muestran los datos correspondientes a 2018, o el último año disponible, para cada indicador. El color del círculo indica la dirección del cambio, en relación con 2010, o el año disponible más cercano: ● = mejora constante, ● = deterioro constante, ● = no hay una tendencia clara, y cuando las series temporales son insuficientes para determinar las tendencias aparecen en blanco. El promedio de la OCDE está marcado en negro. Para más información metodológica, véase la Guía del Lector de *How's Life? 2020*. * = Paridad de poder adquisitivo

Tendencias del bienestar actual desde 2010 en Chile - II

Conocimientos y habilidades	Habilidades de los estudiantes en ciencias (Puntuaciones medias de PISA)	Promedio	<p>CHL 444 OECD 489</p>
Calidad del medio ambiente	Exposición a la contaminación del aire exterior (Porcentaje de la población > umbral de la OMS)	Desigualdad	<p>CHL 97.3 OECD 62.8</p>
Bienestar subjetivo	Satisfacción con la vida (Valor medio en una escala de 0-10)	Promedio	No hay datos disponibles sobre Chile
	Balance de afecto negativo (Porcentaje de la población que declara haber tenido más sentimientos y estados negativos que positivos ayer)	Desigualdad	<p>CHL 13 OECD 13</p>
Seguridad	Homicidios (Por cada 100 000 habitantes)	Promedio	<p>CHL 3.9 OECD 2.4</p>
	Brecha de género en el sentimiento de seguridad (Diferencia porcentual en que las mujeres se sienten menos seguras que los hombres cuando caminan solas por la noche)	Desigualdad	<p>OECD -16 CHL -10.8</p>
Balance vida-trabajo	Tiempo libre (Tiempo dedicado al ocio y al cuidado personal, horas al día)	Promedio	No hay datos disponibles sobre Chile
Conexiones sociales	Interacciones sociales (Horas por semana)	Promedio	No hay datos disponibles sobre Chile
	Falta de apoyo social (Proporción de las personas que dicen no tener amigos o parientes con los que puedan contar en tiempos de problemas)	Desigualdad	<p>CHL 12.9 OECD 8.6</p>
Compromiso cívico	Participación electoral (Proporción de votantes registrados que emiten votos)	Promedio	<p>CHL 47 OECD 69</p>

Nota: Véase la nota de la página 7.