



Cartographies institutionnelles



Co-funded by the
European Union via the
**Structural Reform Support
Programme**



OECD

L'internationalisation et l'attractivité des régions françaises

Outil 4

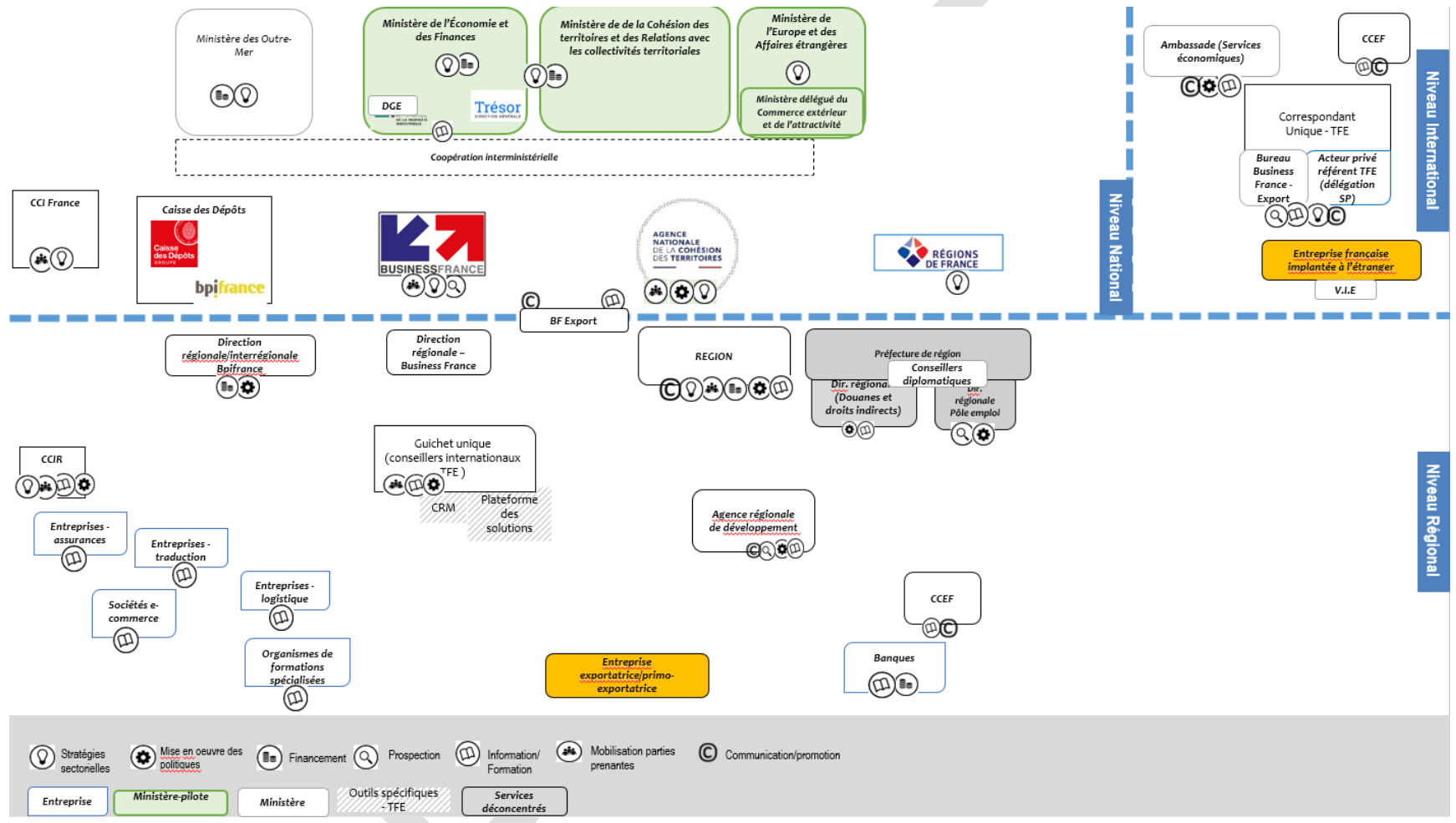
Cartographies institutionnelles (outil n°4)

Une fois identifiés les profils des Régions en termes d'internationalisation et d'attractivité, il convient d'examiner les politiques qui permettent de les faire évoluer. Celles-ci concernent un ensemble large de parties prenantes à différents niveaux de gouvernement et dans différents secteurs de l'action publique. Des cartographies institutionnelles de l'attractivité vis-à-vis des investisseurs, des talents et des visiteurs sont des outils réalisés par l'OCDE. Leur lecture permet d'identifier l'écosystème international, national, régional et local et les principales parties prenantes des stratégies d'internationalisation et d'attractivité.

Ces outils viennent ainsi nourrir la compréhension de la gouvernance pluri-niveaux de l'attractivité et de l'internationalisation régionales, pour appuyer le décisionnaire politique dans le développement de stratégies. Il conviendra de faire évoluer au gré des réformes à venir, et en particulier en matière de décentralisation.

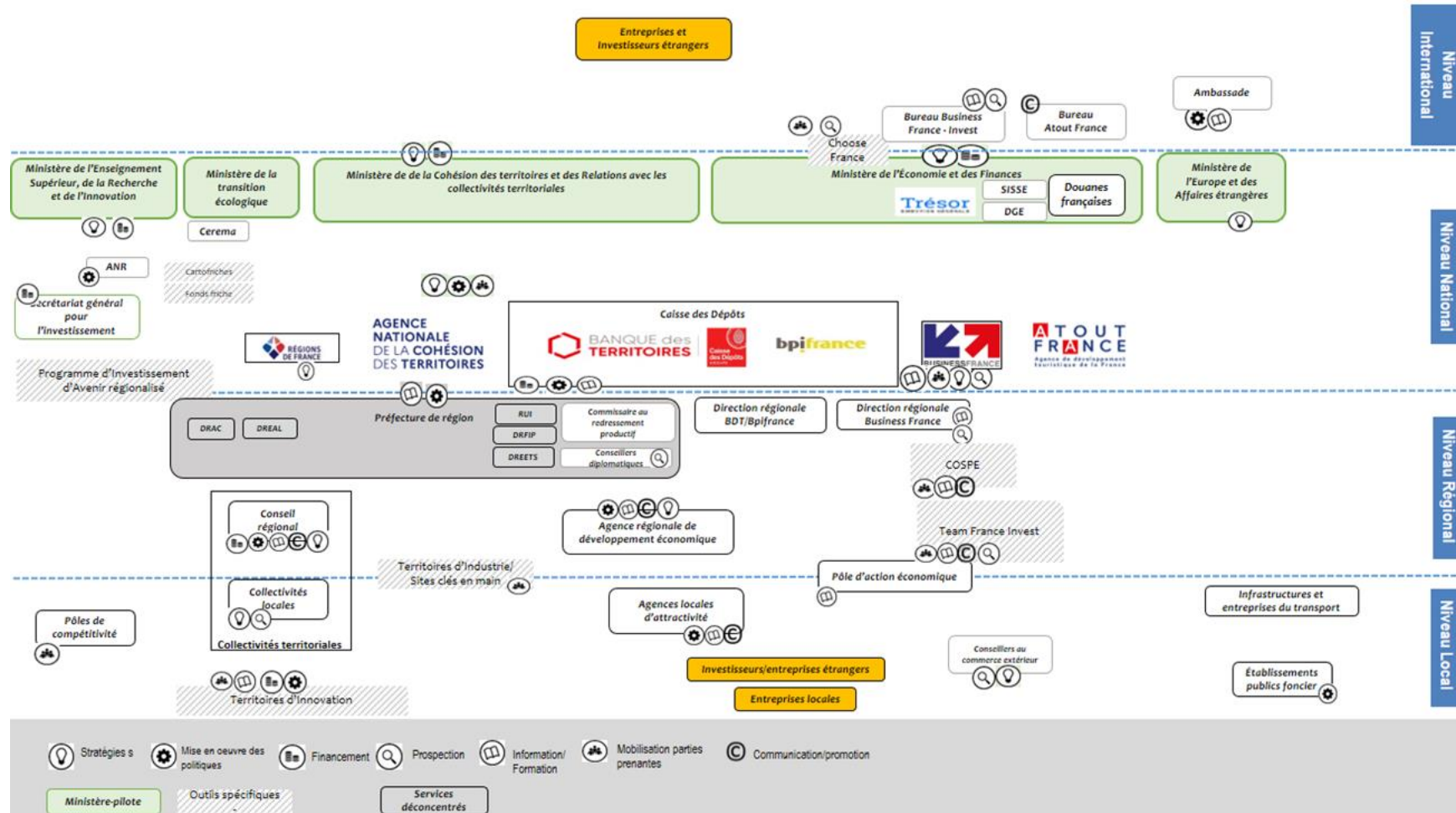
Les cartographies sont organisées verticalement par échelon administratif, le premier (haut du graphique) étant le niveau supranational, jusqu'à l'échelle infrarégionale (bas du graphique). Pour chacun des acteurs, des icônes indiquent leurs domaines d'action (information/formation, communication/promotion, prospection, financement, stratégie sectorielle, mobilisation des parties prenantes et mise en œuvre des politiques) dans le champ d'attractivité pertinent (export, investisseurs, talents, visiteurs). La cartographie présentée ici concerne l'écosystème des politiques d'attractivité auprès des investisseurs. Trois autres cartographies (export, talents, visiteurs) sont présentées dans l'étude complète.

Graphique 1. Cartographie institutionnelle des politiques de soutien à l'export (y compris Team France Export)



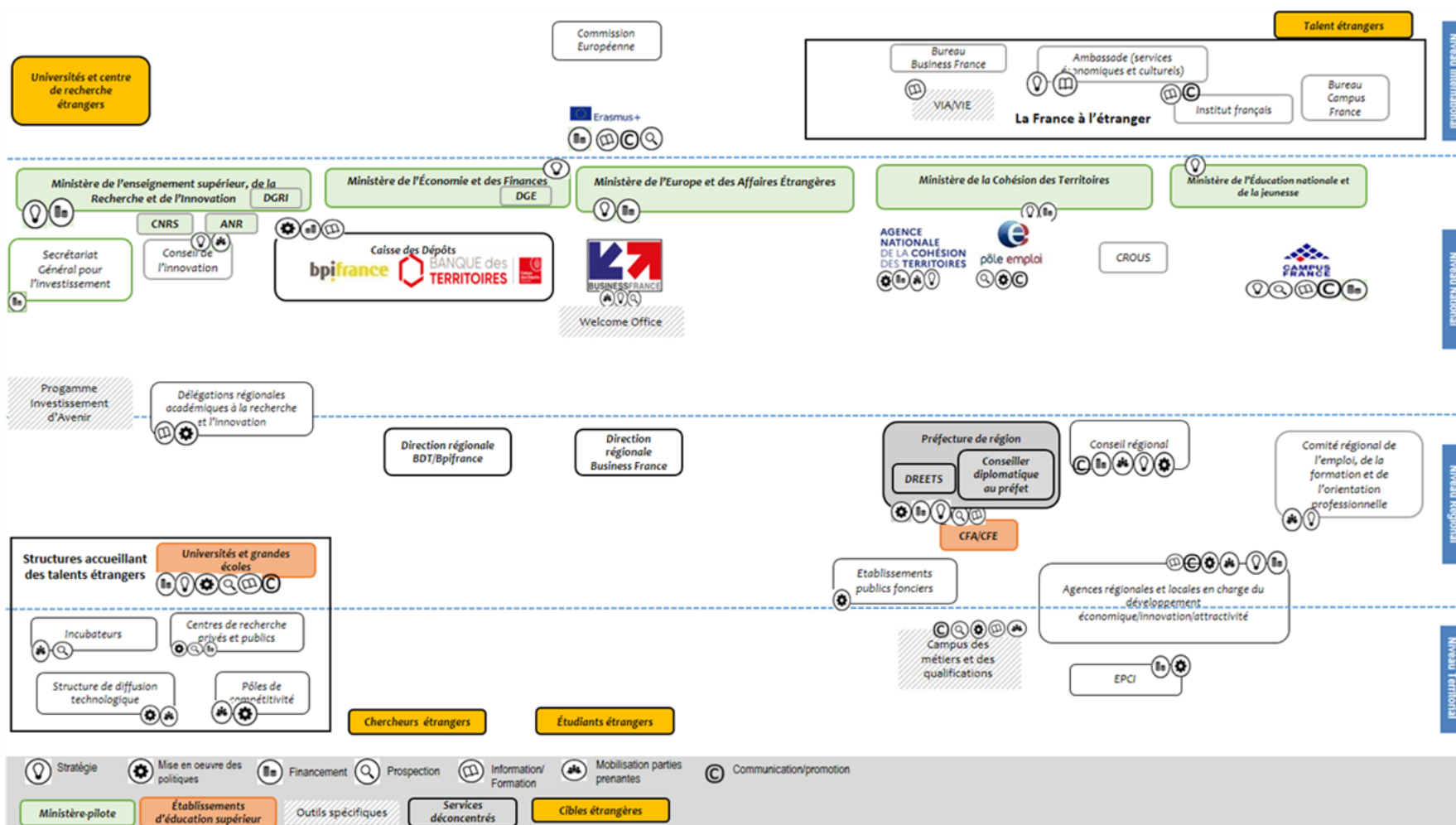
Source : graphique mis à jour sur la base du travail réalisé pour (OECD, 2021⁽¹¹⁾)

Graphique 2. Cartographie institutionnelle des politiques d'attractivité des investisseurs étrangers (y compris Team France Invest)



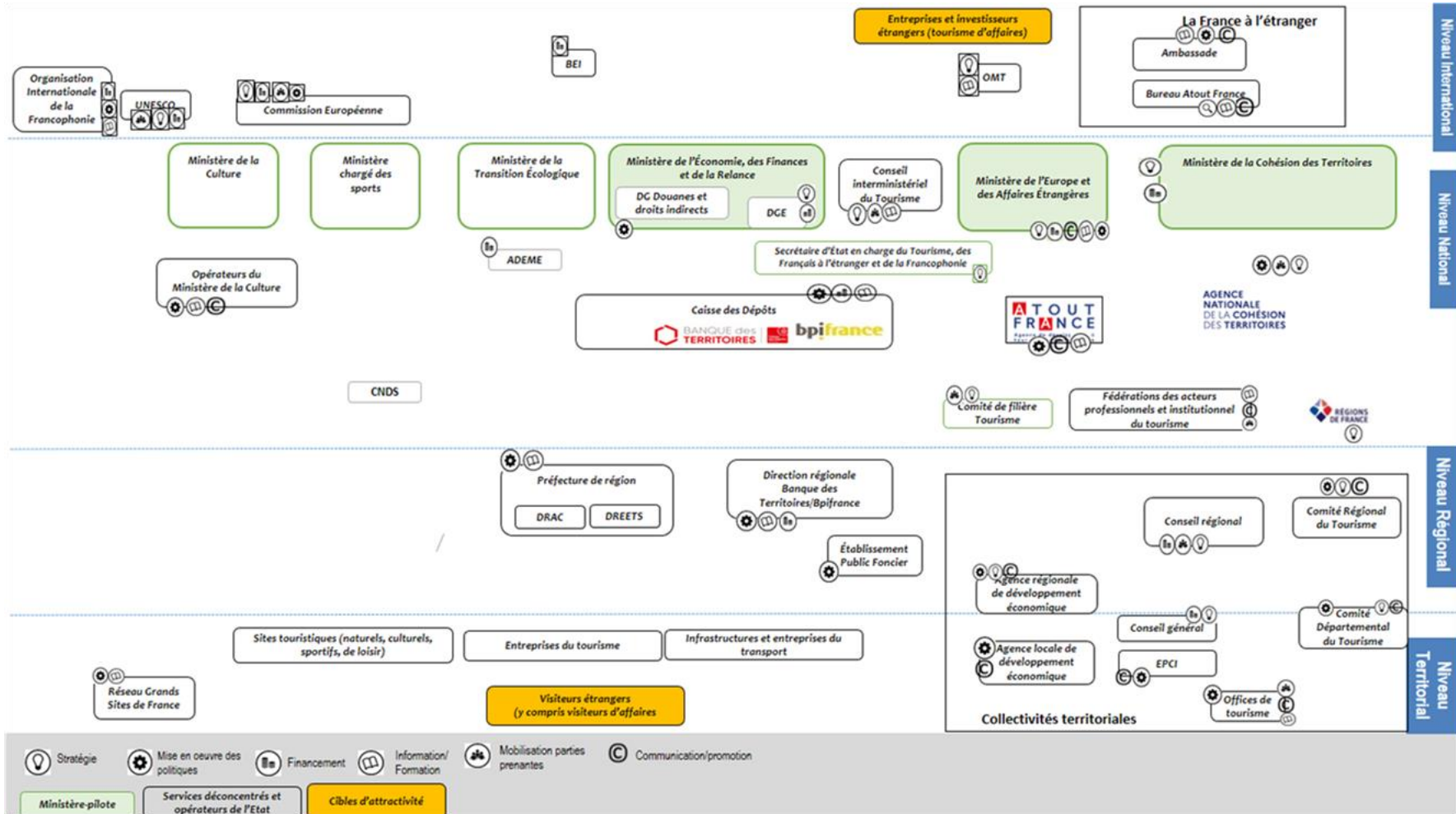
Source : (OCDE, 2022[2])

Graphique 3. Cartographie institutionnelle des politiques d'attractivité des talents



Source : (OCDE, 2022_[2])

Graphique 4. Cartographie institutionnelle des politiques d'attractivité auprès des visiteurs



Source : (OCDE, 2022[2])