

# ISLANDE

POINTS CLÉS DE L'EXAMEN PAR LES PAIRS DE LA COOPÉRATION POUR LE DÉVELOPPEMENT DE L'ISLANDE EN 2023

## POINTS FORTS DE L'ISLANDE...

**Leader en matière d'égalité des sexes et d'autonomisation des femmes**



**S'engage auprès des garçons et des hommes** pour promouvoir l'égalité entre les femmes et les hommes

**Le soutien multilatéral et les programmes de formation se concentrent sur la valeur ajoutée de l'Islande**



**Applique son expertise** à l'énergie géothermique, à la pêche, à la restauration des terres et à l'égalité des sexes

**Concentration sur quelques partenaires bilatéraux au niveau du district**



**Soutien au développement local** dans certains districts du Malawi, de l'Ouganda et de la Sierra Leone

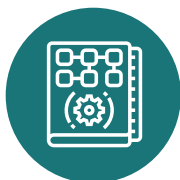
**Des partenariats avec les OSC qui sont prévisibles et flexibles**



**85 % des fonds alloués aux OSC** sont versés par l'intermédiaire de 7 accords-cadres

## ...ET DOMAINES D'AMÉLIORATION

**Élaborer un plan stratégique de ressources humaines** pour mettre en œuvre sa politique



**Rationaliser l'engagement** sur le climat, l'environnement et la biodiversité



**Veiller à ce que les partenariats avec le secteur privé** contribuent au développement des pays partenaires



**Définir une feuille de route** pour atteindre 0,7 % d'APD/RNB conformément à son ambition et à sa nouvelle politique



## PROGRÈS RÉALISÉS DEPUIS LE DERNIER EXAMEN PAR LES PAIRS

L'Islande a partiellement ou intégralement mis en œuvre **12 des 13** recommandations formulées dans le cadre de l'examen de **2017**.



**INTÉGRALEMENT MISES EN ŒUVRE**



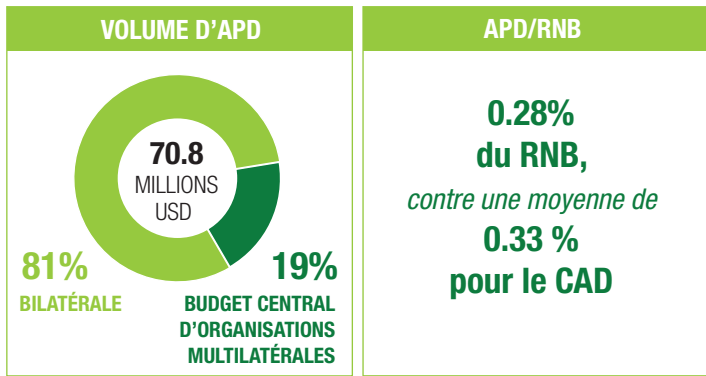
**PARTIELLEMENT MISES EN ŒUVRE**



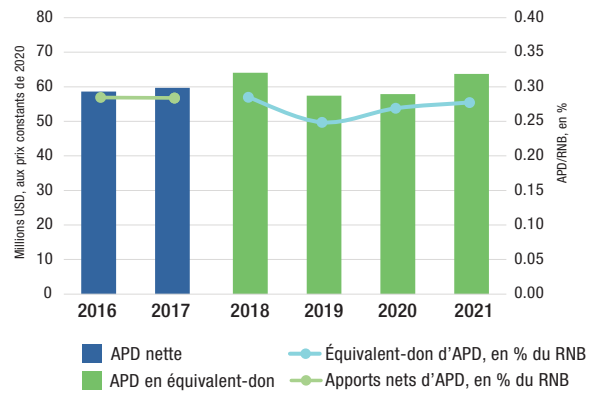
**NON MISE EN ŒUVRE**

## L'ISLANDE SE CLASSE AU 19<sup>E</sup> RANG, SUR LES 30 PAYS DU CAD, EN POURCENTAGE DU RNB CONSACRÉ À L'APD

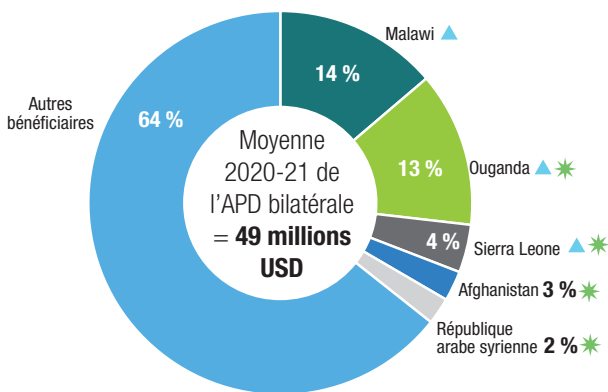
Prix courants de 2021



## EN 2021, L'APD EST REVENUE AUX NIVEAUX DE 2018



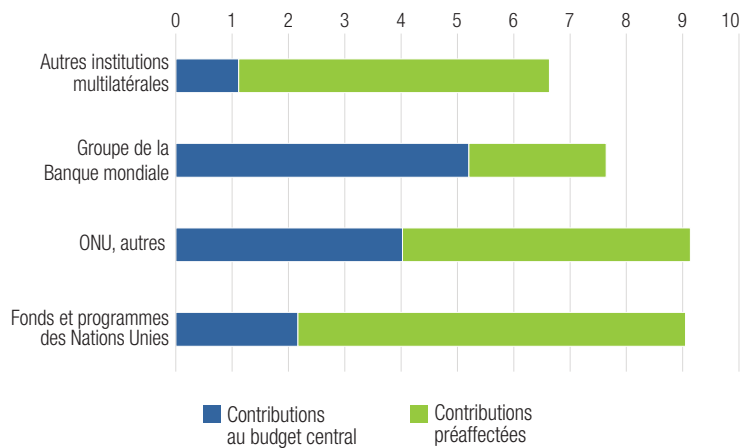
## UN TIERS DE L'APD BILATÉRALE EST DESTINÉ AUX PAYS PRIORITAIRES DE L'ISLANDE



**▲ PRIORITAIRE** Malawi, Ouganda, Sierra Leone  
**\* FRAGILE** Ouganda, Sierra Leone, Afghanistan, République arabe syrienne

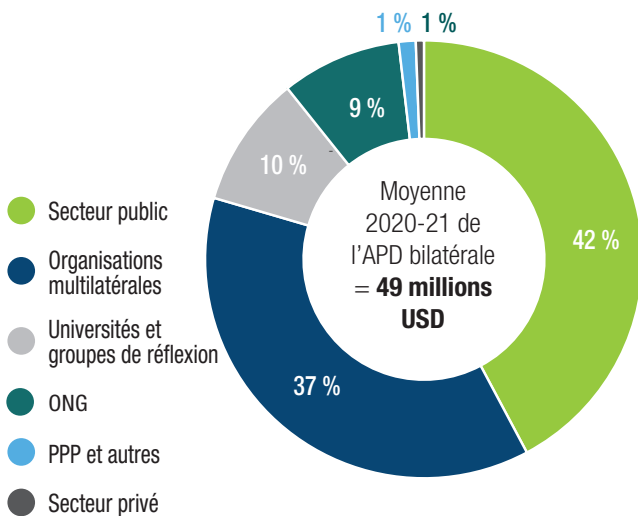
## LES ORGANISMES DES NATIONS UNIES SONT LES PRINCIPAUX PARTENAIRES MULTILATÉRAUX DE L'ISLANDE

Moyenne 2020-21



## L'ISLANDE ACHEMINE PRÈS DE 80% DE SON APD BILATÉRALE PAR L'INTERMÉDIAIRE DU SECTEUR PUBLIC ET DES PARTENAIRES MULTILATÉRAUX

En % des versements bruts, aux prix constants de 2020



## L'ARTICULATION ENTRE ACTION HUMANITAIRE, DÉVELOPPEMENT ET LA PAIX EST D'AUTANT PLUS IMPORTANT ÉTANT DONNÉ SA COOPÉRATION CROISSANTE AVEC LES PAYS FRAGILES

### DÉVELOPPEMENT

