



El clientelismo, la baja calidad de las declaraciones patrimoniales y de intereses, la informalidad en el financiamiento político y las brechas en las regulaciones de lobbying pueden resultar en políticas sesgadas en favor de intereses particulares y en una mayor percepción de corrupción.

Contribuciones en efectivo durante las campañas electorales



Se permite

Argentina
Brasil
Chile
Colombia
Costa Rica



No se permite

Uruguay

Distribución de regalos durante las campañas electorales



Se permite

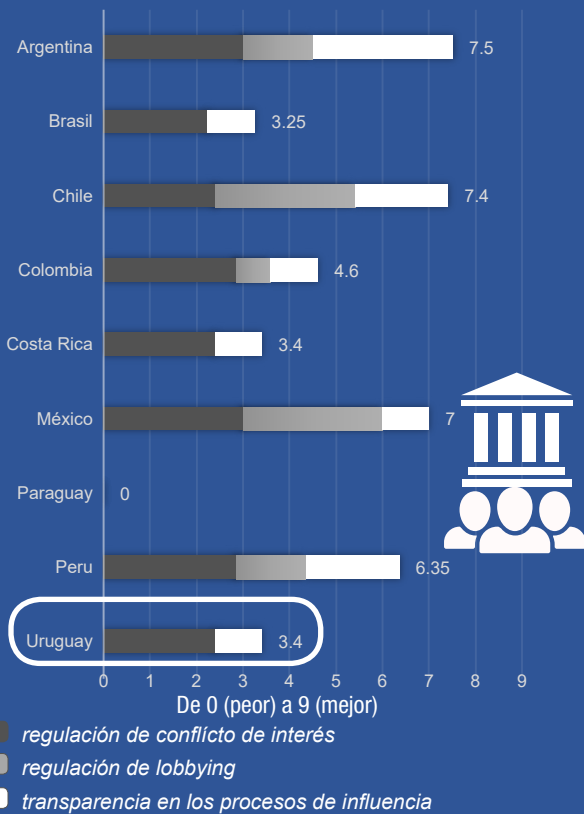
Argentina
Honduras
Paraguay
Uruguay



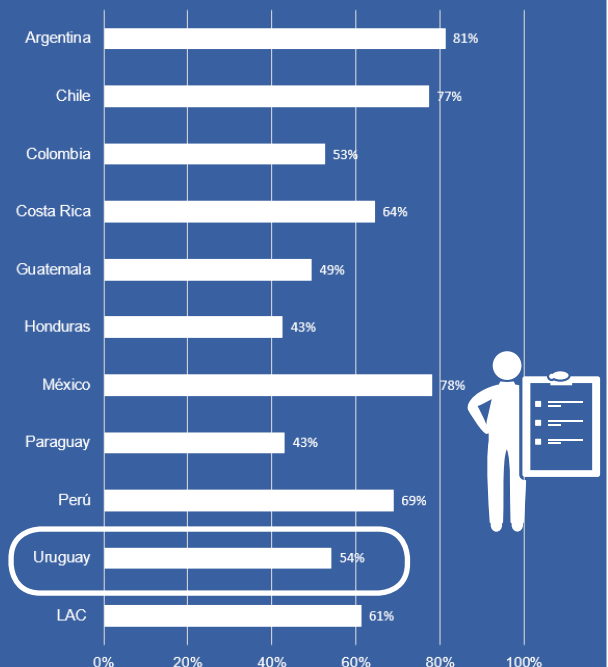
No se permite

Brasil
Chile
Colombia
Costa Rica
Guatemala
México
Perú

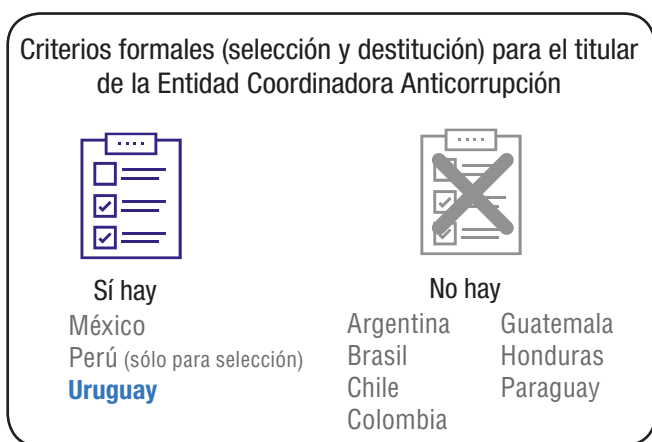
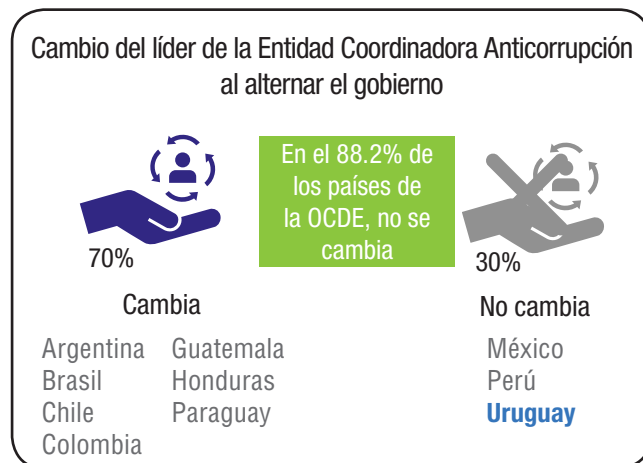
Índice de calidad de la regulación de influencia indebida



Índice de robustez del sistema de declaraciones patrimoniales y de intereses



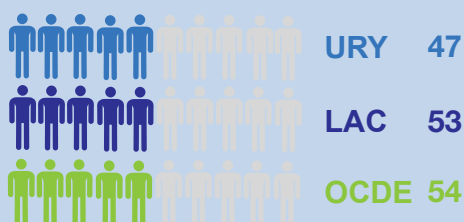
Un sistema de integridad para ser coherente y tener impacto necesita sustentarse en una estrategia nacional, asegurar la continuidad de las políticas de integridad y promover el análisis de riesgos de corrupción.



ÍNDICES DE PERCEPCIÓN

Las debilidades en los sistemas de integridad del sector público contribuyen a deteriorar las percepciones de los ciudadanos sobre la integridad y legitimidad de sus gobiernos y políticas.

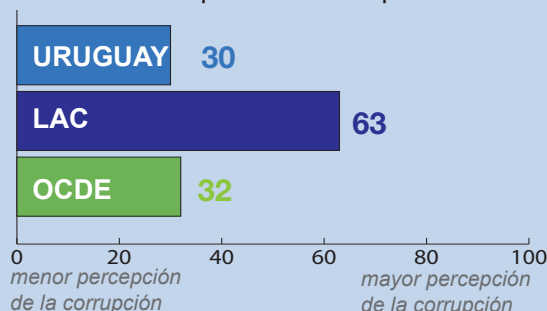
% de la población que considera que su gobierno está actuando mal en la lucha contra la corrupción¹



% de ciudadanos que piensan que sus gobiernos actúan en favor de grupos poderosos²



Percepción de la corrupción³



Fuentes:

8 primeros gráficos: Encuesta de la OCDE sobre Integridad en América Latina y el Caribe, 2018

1. Global Corruption Barometer, 2017

2. Latinobarómetro, 2017

3. Índice Invertido de Transparencia Internacional, 2018