

Lutter contre l'homophobie et la transphobie à l'école



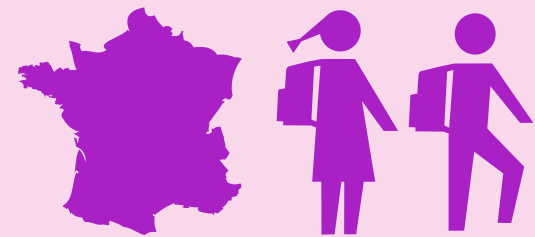
Une étude de cas en France inédite

L'OCDE et SOS homophobie ont testé l'impact d'interventions en milieu scolaire pour lutter contre l'homophobie et la transphobie



SOShomophobie

Principale association française luttant contre les discriminations et les violences anti-LGBTI+.

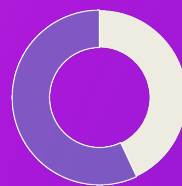


+ 10 000 élèves âgés de 13 à 18 ans issus de la région parisienne en France, entre 2018 et 2022.

En l'absence d'interventions scolaires, l'ouverture des élèves à l'inclusion LGBTI+ est limitée



Seulement 54% des élèves considèrent qu'être LGBTI+ n'est pas un choix.



Seulement 43% des élèves déclarent qu'un.e élève LGBTI+ ne pourrait pas être rejeté.e au sein de leur classe.

Les interventions scolaires ont un impact durable sur l'ouverture des élèves à l'inclusion LGBTI+

Être ouvert à l'inclusion LGBTI+ signifie :



Comprendre ce qu'être LGBTI+ signifie

Être conscient des conséquences du harcèlement anti-LGBTI+

Présenter des attitudes positives à l'égard des personnes LGBTI+



Un mois après les interventions scolaires....



Augmentation de 64%
Parler du sujet LGBTI+ avec le personnel scolaire



Augmentation de 20%
Prise de conscience des conséquences du harcèlement anti-LGBTI+ au collège



Augmentation de 16%
Ouverture à l'inclusion LGBTI+ au lycée

L'impact positif persiste durant au moins 3 mois après l'intervention.