

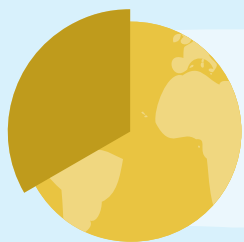
Comblent l'écart de l'équité en matière d'éducation



L'écart de niveau de formation s'est creusé pour les élèves défavorisés pendant la pandémie



Les écoles peuvent combler cet écart en répartissant équitablement les enseignants qui ont de l'expérience, optimisent le temps de classe et ont de solides compétences numériques



Dans près d' $\frac{1}{3}$ des pays et territoires ayant participé à TALIS...



les enseignants expérimentés enseignent souvent dans des écoles favorisées sur le plan socio-économique



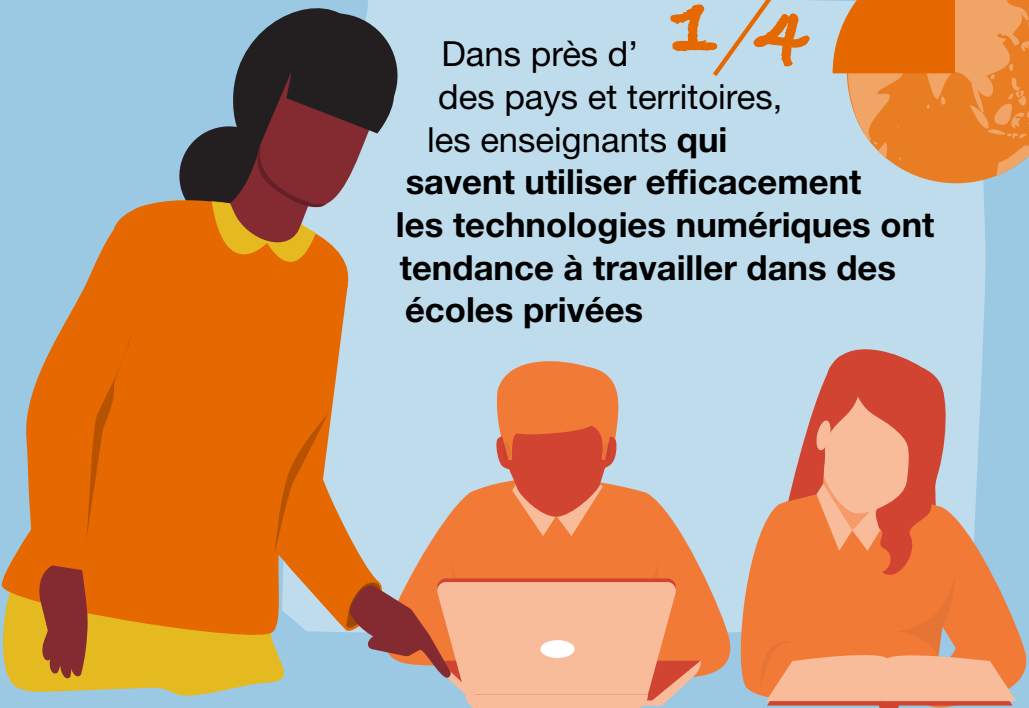
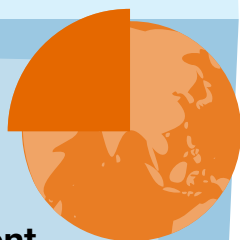
Une répartition plus équitable des enseignants qui ont de l'expérience, optimisent le temps de classe et ont de solides compétences numériques...



augmente les chances d'améliorer les compétences numériques et de lecture des élèves



Dans près d' $\frac{1}{4}$ des pays et territoires, les enseignants qui savent utiliser efficacement les technologies numériques ont tendance à travailler dans des écoles privées



Le fait d'avoir un enseignant ayant une grande efficacité personnelle numérique...



donne aux élèves plus d'occasions d'acquérir des compétences numériques

Les enseignants expérimentés sont répartis plus équitablement dans les pays et territoires où plus d'écoles sont autonomes pour embaucher les enseignants



Les écoles qui encouragent une culture de collaboration entre les enseignants utilisent plus souvent les technologies numériques

